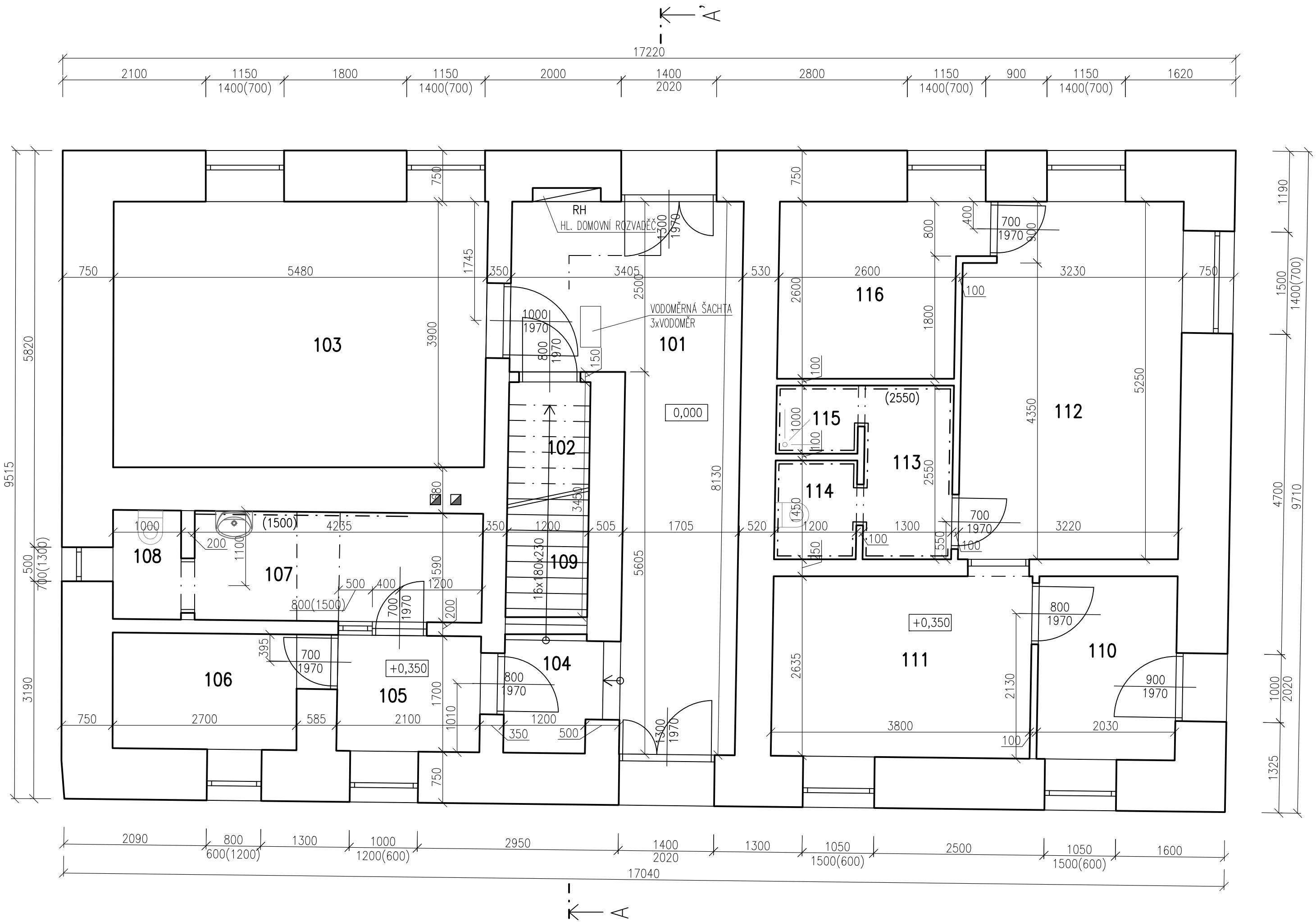


PŮDORYS 1.NP
M 1:50



TABULKA MÍSTNOSTÍ :

OZNAČENÍ NA VÝKRESE	ÚČEL MÍSTNOSTI	PODL. PLOCHA (M2)
101	ZADVĚŘÍ	18,05
102	KOMORA	3,96
103	KOTELNA	21,34
104	CHODBA	1,99
105	CHODBA	3,57
106	KOMORA	4,59
107	KOMORA	6,76
108	WC	1,60
109	SCHODIŠTĚ	4,13
110	ZADVĚŘÍ	5,46
111	KUCHYNĚ	10,10
112	OBÝVACÍ POKOJ	16,51
113	CHODBA	3,32
114	WC	1,74
115	SPRCHA	1,20
116	POKOJ	7,16
		111,48

ZASTAVĚNÁ PLOCHA: 164,85 m2
PODLAHOVÁ PLOCHA 1.NP: 111,48 m2
PODLAHOVÁ PLOCHA 2.NP: 115,06 m2
CELKOVÁ PODLAHOVÁ PLOCHA: 226,54 m2

LEGENDA MATERIÁLŮ

STÁVAJÍCÍ CIHELNÉ ZDIVO Z CIHEL PLNÝCH

1NP=0,000 m= +302,000 m n.m., B.p.v.			
Hl. projektant: Ing. Vojtěch Hrček	Projektant: Ing. Petr Elknr	Vypracoval: Ing. Jakub Uherek	Hydroelko, s.r.o. Vítovka 68 742 35 Odry tel. 777 200 718 IČO: 05511071
Stavba: DEMOLICE OBJEKTU č.p. 168 NA ULICI POTOČNÍ V ODRÁCH			Stupeň: DOKUMENTACE BOURACÍCH PRACÍ
Stavebník: Město Odry, Masarykovo náměstí 16/25, 74235 Odry		Datum: 07/2020	Měřítko: 1:50
Název výkresu: PŮDORYS 1.NP		Číslo výkresu: D-b02	Číslo paré: